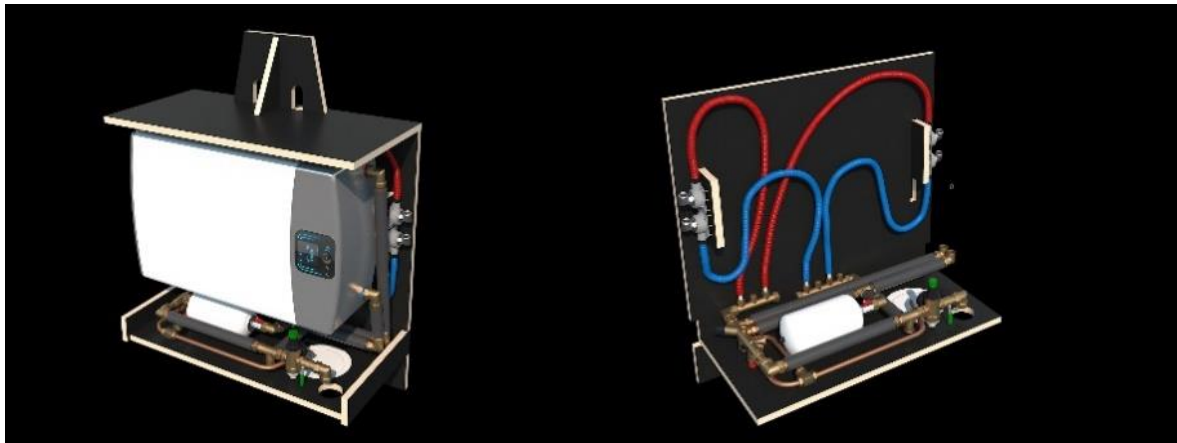


WATERY



Tehniline tootekaart

<i>mooduli kõrgus (sokkel)</i>	925 mm+ dušši kõrgendus 235mm (150mm)
<i>mooduli pikkus</i>	870mm
<i>mooduli laius</i>	440mm
<i>korpuse materjal</i>	veekindel vineer 21mm
<i>mooduli kaal</i>	70kg
<i>torustik</i>	vask, tarbevee pex toru Ø15mm
<i>ühendused</i>	sõrmusliitmikud (messing) /keermeliitmikud (messing)
<i>vasktorustike isolatsioon</i>	armaflex/ kaiflex 9mm
<i>elektriboiler</i>	Ariston Velis Evo 50
<i>paisupaak</i>	VAREM 2L
<i>äravoolutrapp</i>	Uponor mini klapiga Ø50mm
<i>survealandusklapp-filter</i>	Honeywell D06F-1/2A, 1-6 bar , ½ tolli
<i>toiteseguventtiil</i>	Oras 420018, +37C-+67C



WATERY VEEMOODUL

VM2P-E50

- **Vasktorud**, kõris **PEX torud** ja tehnika, ühendused **keermeliitmike** ja **sõrmusliitmikega (messing)**
- **Elektriboiler**, juhtpaneeli paigaldab klient endale sobivasse kohta, kuni 1m kaugusele boilerist.
- **Kollektor** tarbeveetorude ühendusvalmidusega. Mooduli standardlahenduses on loodud kolm veevõtu kohta- *nt. vannitoa segisti, köögi segisti ja kõrgendusblokil dušš, lisaks külma vee võtu koht WC- potile. 4x külm vesi, 3x soe vesi.*
- Tarbevee **paisupaak** vastavalt boileri suurusele.
- **Survealandusreduktor koos filtriga**, tagab toitevee füüsilise puhtuse.
- Vee temperatuuri **toiteseguventiil**, segab boilerist tuleva kuuma vee ja annab tarbimisse soovitud temperatuuriga vee.
- Turvalisuse tagamiseks süsteemi **kaitseklapp**, reguleerib süsteemis olevat maksimaalset rõõhku.
- Mooduli põhjas **trapp** vee äravooluks avarii ja /või hoolduse korral. *Tühjendusvõimalus vajadusel külmumisperioodil.*
- Moodulit ümbritseb 21mm veekindlast vineerist **korpus**.

Eelkoostatud tarbeveesõlm ehk juba tehases vastavalt vajadusele ja ruumi lahendusele komplekteeritud tarbeveesüsteemi moodul. PLUG AND PLAY veemoodul on valmis objektile paigaldamiseks ja veekommunikatsioonidega ühendamiseks. Hoonesse sissetulev vesi (*sh. aiavoolik, vesi tiigist, järvest vm.*) ühendada moodulis oleva kraaniga ning trapp juhtida äravoolukanalisse ning kogu süsteem on kasutusvalmis.

Toode on testitud ja kasutusvalmis ehitatud REWOODEST OÜ tehases (*boilerite töökorrasolek, survekontroll ja lekketestid*).

Moodulis paikneva soojaveeboileri hooldus on kergesti teostatav, võimaldab vaid küttekeha eemaldamist ning boileri puhastust kohapeal.